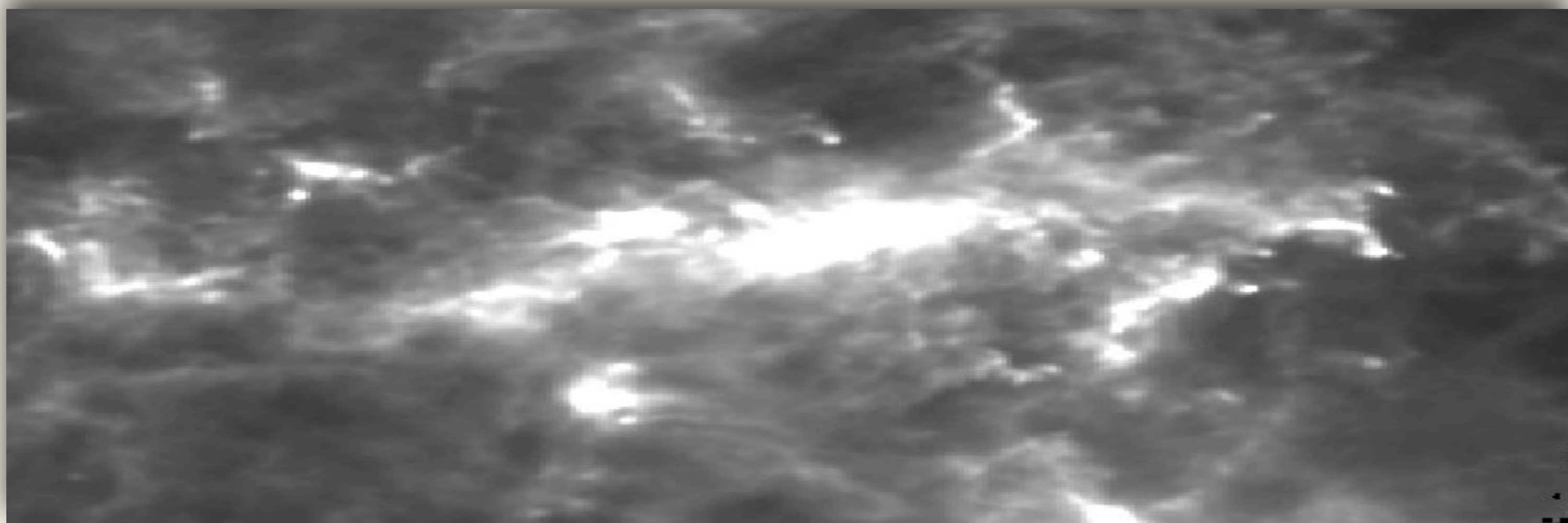


北京師範大學

碩士論文答辯



麒麟座超新星遗迹距离和近红外消光

答辯人： 赵赫

指导教师：姜碧汾 教授

答辯主席：赵永恒 研究员 国家天文台

答辯委员：刘继峰 研究员 国家天文台

张华伟 副教授 北京大学

高健 副教授 北京师范大学

苑海波 副教授 北京师范大学

时间：2018年5月25日 星期五 16:00

地点：物理楼 402